

**VS1**

OLEMASOLEV VÄLISSEIN - silikaattelistest, tsementkrohviga, õhuvahega  
 SOOJUSTUS - jäik mineraalvilliplaat 100mm  
 VIIMISTLUS - armatuuriga silikoonkrohv, "kooreürask" faktuuriga

**VS2 - SOKKEL**

OLEMASOLEV SOKKEL - tsementkrohviga kivisein  
 HÜDROISOLATSIOON - kleebitav  
 SOOJUSTUS - vahtpolüstüreen EPS100, 100mm  
 VIIMISTLUS - armatuuriga silikoonkrohv, "kooreürask" faktuuriga

**VS3**

OLEMASOLEV VÄLISSEIN - silikaattelistest, tsementkrohviga, õhuvahega  
 SOOJUSTUS - jäik mineraalvilliplaat 150mm  
 VIIMISTLUS - armatuuriga silikoonkrohv, "kooreürask" faktuuriga

**VL1 - SISSEPÄASUDE LAGI**

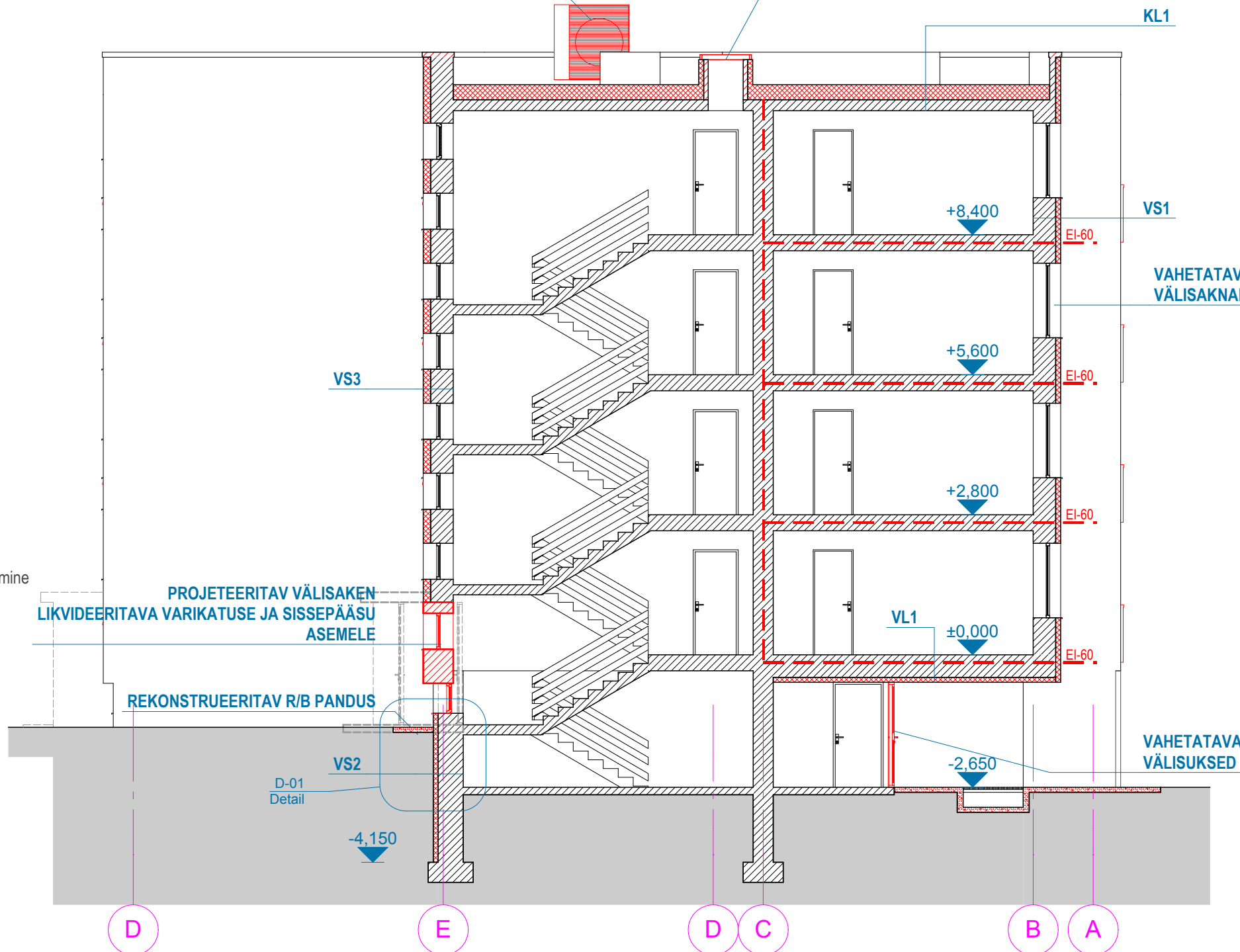
OLEMASOLEV R/B PANEEL - krohvitud  
 SOOJUSTUS - jäik mineraalvilliplaat 50...100mm  
 VIIMISTLUS - armatuuriga silikoonkrohv, "kooreürask" faktuuriga

**VL2 - RÕDUDE VAHELAED**

TASANDUSVALU - kaldega  
 OLEMASOLEV R/B PANEEL  
 VIIMISTLUS - armatuuriga silikoonkrohv, "kooreürask" faktuuriga

**KL1**

KATUSEKATE - rullbituumen, 2 kihti  
 SOOJUSTUS - jäik koormustaluv mineraalvill 150mm, tuulutuspiludega  
 SOOJUSTUS - kaldu lõigatud vahtpolüstüreenplaadid 20...150mm, kalde andmine  
 AURUTÕKE - polüetüleenkile või bituumen  
 OLEMASOLEV R/B ÕONESPANEEL

**PROJEKTEERITAV VENTILATSIOONIAGREGAAT****REKONSTRUEERITAV KATUSELUUK JA ŠAHTI SEINAD**

**TINGMÄRGID**  
 OLEMASOLEVAD, SÄILITATAVAD KONSTRUKTSIOONID  
 UUED, LISANDUVAD KONSTRUKTSIOONID  
 LIKVIDEERITAVAD HOONEOSAD VÕI KONSTRUKTSIOONID

**MÄRKUSED**

- Katusegede hüdroisolatsiooniks võib olla 0,2 mm paksune polüetüleenkile, jätkud keevitatud, ääred 100mm kõrguselt seinale pööratud;
- Kergplokkidest müüritis dimensioonida ja müürimaterjalid valida lähtudes EPN 6.1.1 (ET-1 0113-0239) juhistest;
- Olemasoleva katusesoojustuse eemaldamise vajadus selgitada edasise projekteerimisega;
- Hoone otsaseinte soojustuskihi paksus 150mm, muu lahendus sama seinatüübiga VS1;
- Ventilatsioonilõõride täpsed suurused ja asukohad täpsustada ja märkida põhiprojekti staadiumis;
- Konstruktsioonide viimistustoonid toodud projekti vaadetes;
- Aknapaale soojustada, soojustuskihi paksus vastavalt võimalusele (lahendada põhiprojektiga);
- Olemasolevad rõdupiirde likvideeritakse; Uus konstruktsioon samuti terasest;

Märkus: Antud joonis tühistab kõik sama nimetuse ja varasema kuupäevaga joonised!

Member of:  
**nordecho**  
 architecture and engineering alliance



**INNOPOLIS**  
 Engineering  
 Address:  
 Löötsa 8, 11415 Tallinn  
 Tel:+372 626 11 22  
 Fax:+372 626 11 23  
 insenerid@innopolis.ee

Muudatus	Arv	Muudatuse sisu	Kuupäev	Proj.

Objekt:	<b>Taara pst 1a korterelamu rekonstrueerimine</b> Taara pst 1a, Tartu linn	Joonis:	Lõige B		Töö nr: IPI-1109
Tellij:	SA KredEx	Projektijuht:	Arhitektuur		Joonise nr: 13
Arhitekt:	Joonas Sarapuu	Arhitekt:	Arden Arroval	Kuupäev:	16.04.2012
				Mõõtkava:	1:100
					Stadium: EP
					Muudatus: